



## Centre Culturel Aragon



## Dossier Technique grand théâtre

04.74.81.96.80

Régie générale

Arnaud Guillaubez

07.78.18.79.10

[arnaud.guillaubez@oyonnax.fr](mailto:arnaud.guillaubez@oyonnax.fr)

Accueil des Artistes

Gaëlle Chardeyron

06.62.65.79.14

[gaelle.chardeyron@oyonnax.fr](mailto:gaelle.chardeyron@oyonnax.fr)



Situé dans le centre-est de la France, au carrefour des régions Auvergne-Rhône-Alpes et Bourgogne-Franche-Comté, Oyonnax est encadré par les agglomérations de Lyon et Genève, chacune à moins d'une heure d'autoroute.

Accès depuis Lyon, Dijon et Genève par l'A40 puis A404.



La liaison TGV entre les gares de Bourg-en-Bresse et Bellegarde-sur-Valserine à Nurieux, permet de rejoindre Paris en deux heures.



## Centre Culturel Louis Aragon

88, cours de Verdun

01100 OYONNAX

L'accès par l'autoroute se fait :

- En voiture sortie 11, direction centre ville par la rue Michelet et à droite au rond point d'Intermarché.
- En camion par les sorties 10 ou 12, direction centre culturel / Valexpo par le cours de Verdun.

**Attention** sortie 11 interdite aux camions

Il y a un grand parking gratuit tout autour du bâtiment.

**L'accès chargement déchargement se fait par l'arrière du bâtiment, porte 7**





L'accueil des artistes et des techniciens se fait par l'entrée principale ou par la porte 8.



# La salle

**Gradin de 600 places**

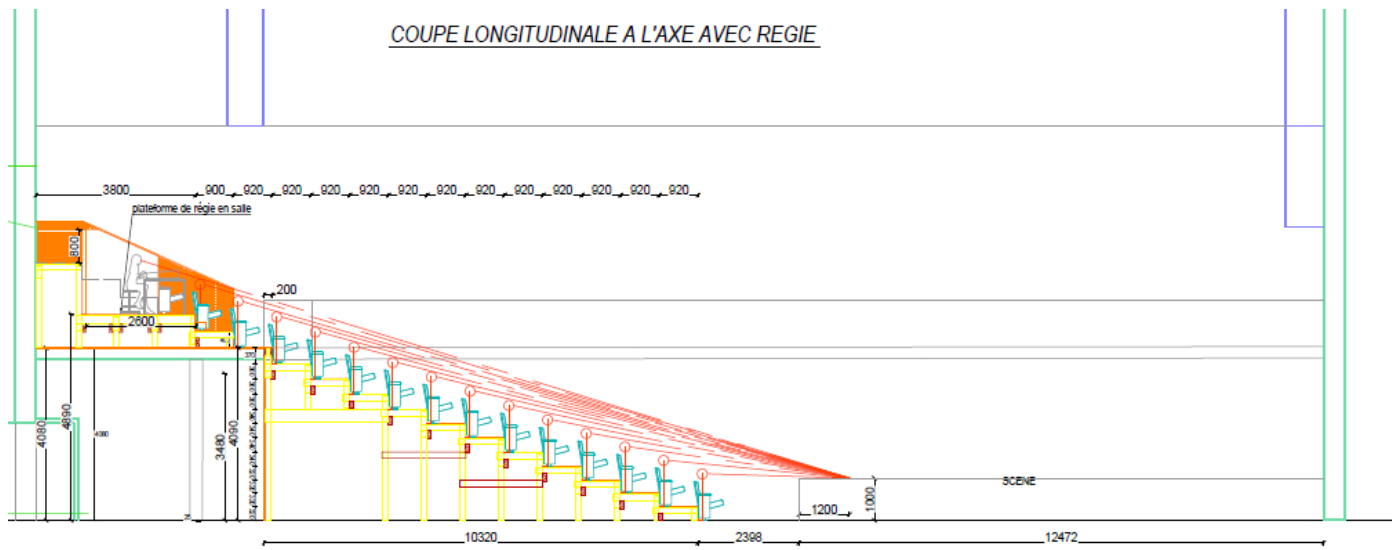
**Régie en salle à 15,5m du bord de scène**

**Passerelle technique au dessus gradin à 13,5m bord de scène**





COUPE LONGITUDINALE A L'AXE AVEC REGIE



# La scène

## -Espace scénique :

- .hauteur 0,8m
- .largeur 18 m maximum
- .profondeur 9 m au cadre
- .proscenium 12 x 1m modulable

## -Coulisses :

- .9 x 5m à cour et jardin

## -Accès :

- .direct à la scène au lointain centre pour chargement et déchargement

## -Cadrage :

- .cadre en velours rouge
- .avant scène en velours rouge sur patience commandée à cour
- .6 frises en velours noir
- .8 plans de pendrillons en velours noir
- .1 fond en velours noir plissé

## -Alimentation :

- .63A ou 2 x 32A lointain jardin
- .32A son lointain cour



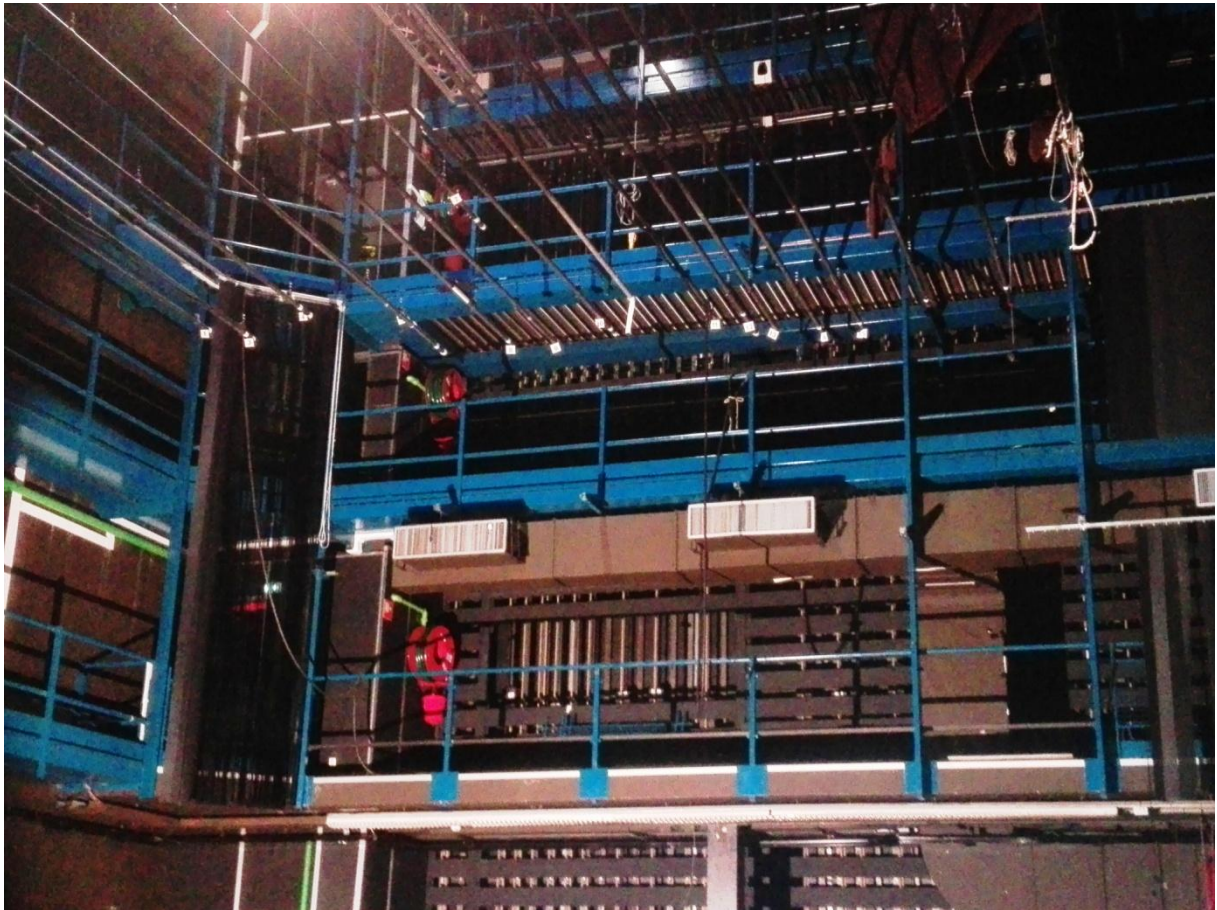




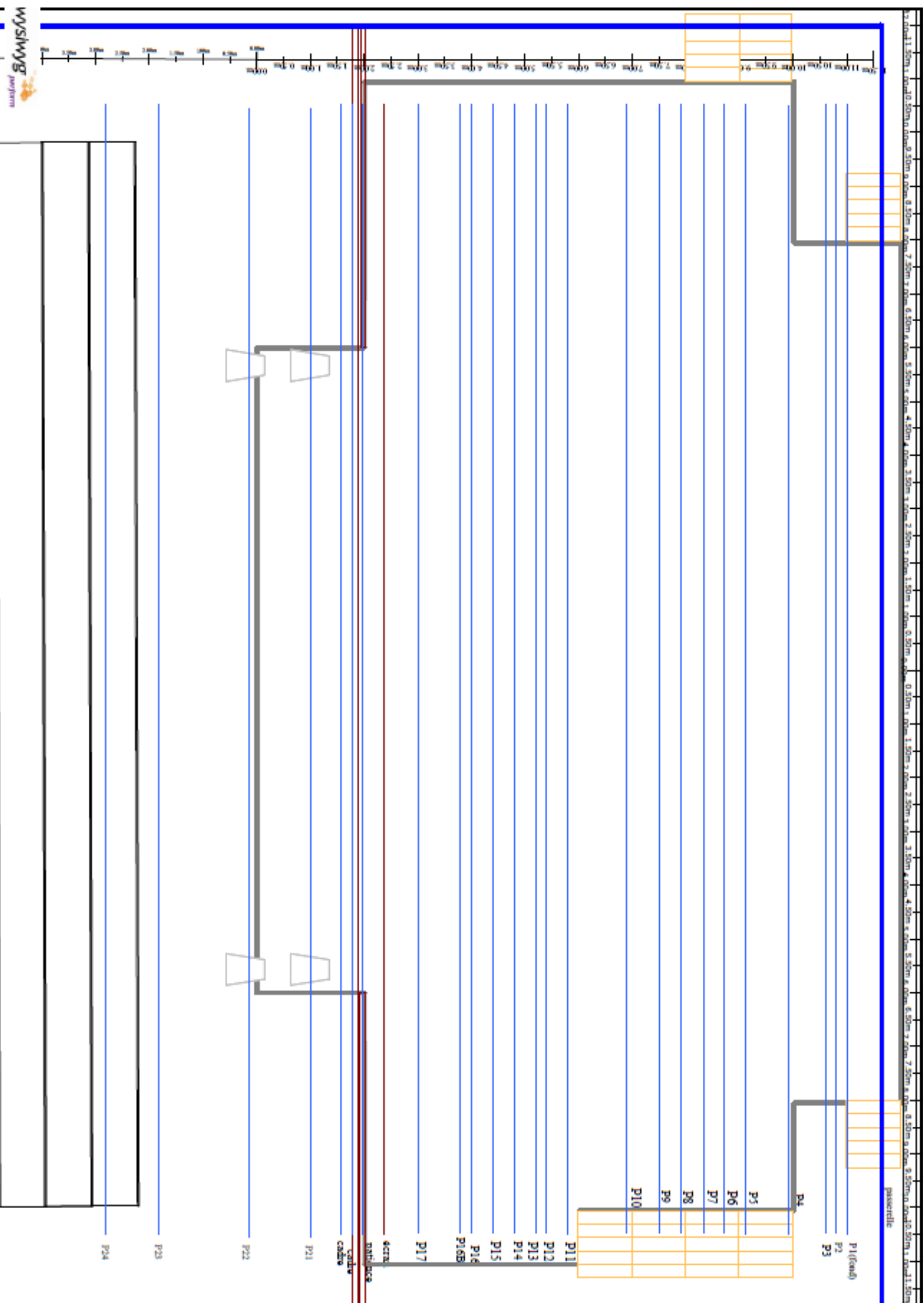


# Le grill

- Hauteur 14m
- 24 perches contrebalancées dont 17 au dessus de la scène.
- 300kg de charge admissible par perche
- 1 pont motorisé en milieu de scène
- Passerelles techniques sur 3 étages à cour et jardin







# Parc lumière

- Console Avab Congo jr
- 12 gradateurs 5kw dont 6 déportés sur scène
- 84 gradateurs 3kw dont 12 déportés sur scène
- 26 PAR 64
- 12 PC 2kw halogène
- 54 PC 1kw halogène
- 8 découpes 714 SX
- 10 découpes 614 SX
- 4 découpes 614 S
- 2 découpes 613 SX
- 4 découpes WARP ADB
- 18 cycliodes 1kw ADB
- 5 BT 24/250
- 4 LTM fresnel 2kw
- 2 x 2 ACL
- 6 PC 650w halogène
- 1 poursuite 1200 HMI

# Parc audio

## Micros

4 x KM184 NEUMANN  
5 x C451 AKG  
5 x MD441 SENNHEISER  
3 x SM57 SHURE  
4 x SM58 SHURE  
3 x SM91 SHURE  
1 x D12 SHURE  
2 x 904 SENNHEISER  
1 X Récepteur double canaux UHF SHURE  
UR4D  
1 x Émetteur main UR2 UHF SHURE  
UR4D  
2 x Tête B58 UHF SHURE UR4D  
1 x Tête B87 UHF SHURE UR4D  
1 x Émetteur pocket UR1 UHF SHURE  
UR4D  
1 x Émetteur pocket U1 UHF SHURE UR4  
1 x Cellule WL183 omni UHF SHURE  
UR4D  
1 x Cellule WL185 cardio UHF SHURE  
UR4D  
4 x DI AR133 BSS 1 x DI actives SCV

---

## Pieds micros (chromés)

8 x Grand pied perche  
3 x Grand pied perche + perchette  
4 x Petit pied perche  
1 x Embase ronde NOIRE

---

## Façade 33 AUDIO

5 x MPB600 clustées sur 2 plans  
4 x MPB200R front-fill  
2 x MPB1200 subs (mono) Amplification  
LAB-GRUPPEN 8 canaux + 1 canal  
YAMAHA P7000S Driving DME-24

---

## Retours 33 AUDIO

4 x CX12  
2 x MPB200R amplification LAB-  
GRUPPEN 6 circuits

---

## Régie

1 x QL5 + RIO 32 + carte analogique  
8in/out XLR YAMAHA  
1 x SPX 900 YAMAHA  
1x CD-500B TASCAM  
1 x CD-450 TASCAM  
2 x dbx 166XL



# Les loges (accès scène cour)



**Rez de chaussée :**

**Foyer des Artistes**

**avec petite cuisine équipée**

**micro-ondes, réfrigérateur**

**WC commun**



**1<sup>er</sup> étage**

**2 petites loges une personne  
avec douche**

**1 grande loge**

**1 loge habilleuse toute équipée**

**WC commun**



**2<sup>ème</sup> étage**

**3 petites loges une personne  
avec douche**

**1 grande loge 10 personnes**

