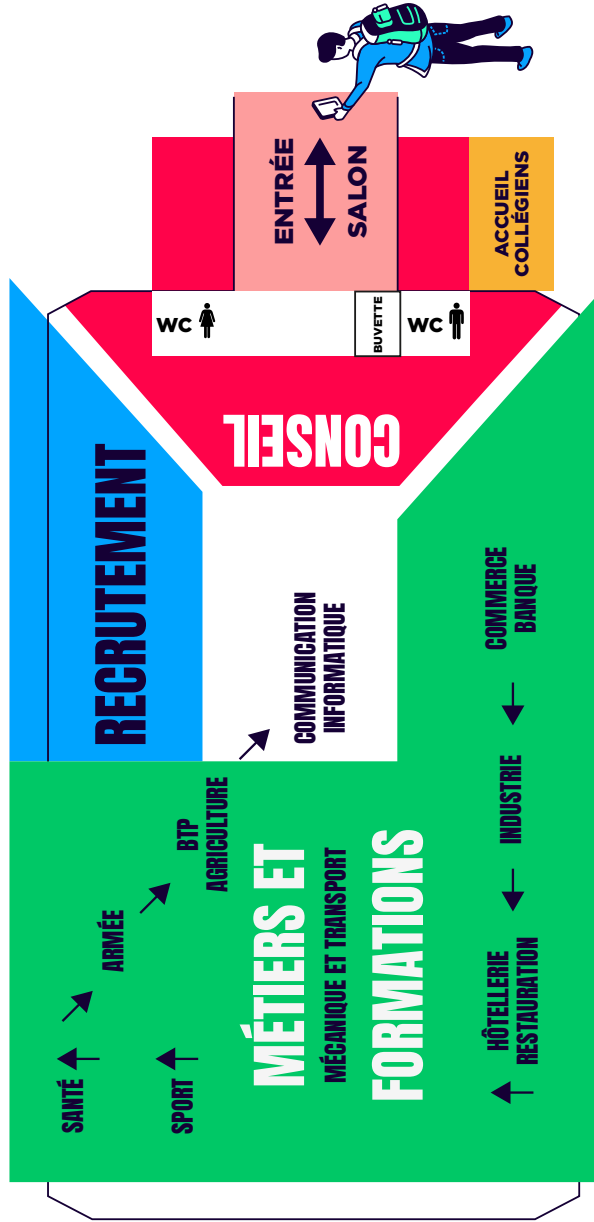


SOFEO

**SALON DE L'ORIENTATION
LA FORMATION
ET DE L'EMPLOI**
VALEXPO - OYONNAX
JEUDI 12 DÉCEMBRE

DE 9H
À 17H



Mission Locale
Oyonnax-Bellegarde-Six

France
Travail

PlastiCampus
Incubateur de talents

LA VILLE D'OYONNAX,
HAUT-BUGEY AGGLO, FRANCE TRAVAIL, LA MISSION LOCALE ET PLASTICAMPUS

VOUS INVITENT AU

SOFEO

**SALON DE L'ORIENTATION
LA FORMATION
ET DE L'EMPLOI**
VALEXPO - OYONNAX
JEUDI 12 DÉCEMBRE

ENTRÉE GRATUITE



DE 9H
À 17H

OUVERT À TOUS

La Région
Auvergne-Rhône-Alpes Orientation

Mission Locale
Oyonnax-Bellegarde-Six

France
Travail

PlastiCampus
Incubateur de talents

HAUT
BUGEY
AGGLOMERATION

Oyonnax

DÉCOUVERTE DES FORMATIONS

- INCLUDE CAMPUS D'OYONNAX / INSA
- ACCUEIL GRETA
- GRETA DE L'AIN
- ÉCOLE DE LA 2^{ME} CHANCE - E2C01

FORMATION CONTINUE

- IFRA
- POLE FORMATION 74

ADMINISTRATION / DROIT / GESTION COMMERCÉ

- MISSION LOCALE OYONNAX, BELLEGARDE, GEX
- UNYCO VALSERHONNE CABINET OPALE
- MISSION LOCALE SAINT CLAUDE
- LYCÉE PAUL PAINLEVÉ
- CITE SCOLAIRE PRÉ SAINT SAUVEUR
- LYCÉE SAINT-EXUPÉRY
- UNIVERSITÉ LYON 3
- ESMF EORIS CAMPUS DE BOURG EN BRESSE
- EORIS CAMPUS DE BOURG
- IFAG
- EKLYA SCHOOL OF BUSINESS
- IUT LYON 1 BOURG EN BRESSE
- EMC (ÉCOLE DE MANAGEMENT COMMERCIAL)
- EGC ÉCOLE DE GESTION ET DE COMMERCE
- CENTREST
- ESSCA
- 3A ÉCOLE SUP'ÉCOLIDAIRES
- INSEEC BACHELOR ET BBA INSEEC
- ISG INTERNATIONAL BUSINESS SCHOOL
- VILLE D'OYONNAX
- LYCÉE SAINT-JOSEPH - BOURG EN BRESSE
- UFA LYCÉE SAINT JOSEPH OYONNAX
- LYCÉE PAUL PAINLEVÉ
- LPPRA LYCÉE NANTUA
- MFR CFA PERONNAS LA VERNÉE
- ÉCOLE TERRADE

SANTÉ / AIDE À LA PERSONNE / SANITAIRE / SOCIAL

- DGAS
- LPPRA LYCÉE NANTUA
- IFAS OYONNAX
- CENTRE HOSPITALIER DU HAUT BUGEY
- LPPRA CFA NANTUA
- LYCÉE PAUL PAINLEVÉ
- IFSI IFAS DU BUGEY
- MFR MONTLUEL
- LYCÉES PAUL PAINLEVÉ - ARBEZ CARME
- CFA SANTÉ SOCIAL LYON
- MEDIPLUS LYON
- ENSEIS
- LYCÉE SAINT SORLIN + SAINT SO FORMATION
- INSTITUT SUPÉRIEUR D'OPTIQUE
- FÉDÉRATION DÉPARTEMENTALE DES MFR DE L'AIN

INDUSTRIE / SCIENCES

- ALBERT SCHOOL MINES DE PARIS PSL
- IUT CHAMBÉRY
- AFPMA
- LYCÉE VICTOR BERARD
- ÉCOLE POLYTECHNIQUE UNIVERSITAIRE DE SAVOIE
- LYCÉE CARRIAT
- HYBRIA
- ENISE
- LYCÉE ARBEZ CARME
- PLASTIVOLAIRE
- AFPMA
- GEORGES PERNOUD SAS
- POLYVIA - ISPA
- PLASTICAMPUS
- OKTEO



BOIS

- MFR DE CORMARANCHE EN BUGEY
- FÉDÉRATION INTERPROFESSIONNELLE DU BOIS FIBOIS 01
- LYCÉE DES ARTS ET DU DESIGN PIERRE VERNOTTE
- ÉCOLE TECHNIQUE DU BOIS

AGRICULTURE / AGROALIMENTAIRE / ENVIRONNEMENT / NATURE

- SYNDICAT DES JEUNES AGRICULTEURS DE L'AIN
- AGRI EMPLOI 01 - CHAMBRE DE L'AGRICULTURE
- MFR CFA PERONNAS LA VERNÉE
- LES DÉFRICHEURS
- CHARCUTERIE LARCON
- MFR DE BAGE LE CHATEL
- MAIRIE D'OYONNAX
- IET LYON INSTITUT DES MÉTIERS DE L'ENVIRONNEMENT ET DE LA TRANSITION ÉCOLOGIQUE
- EPL CIBEINS
- ISARA
- IRUP
- LGTA LES SARDIERES

BÂTIMENT / TRAVAUX PUBLICS

- PRO BTP
- BTP CFA AIN
- LPO SAINT EXUPÉRY - POLE INDUSTRIE/BÂTIMENT
- TRANSPORT / LOGISTIQUE / MÉCANIQUE
- IDEAL FORMATION
- AFT TRANSPORT ET LOGISTIQUE
- UFA OYONNAX LYCÉE SAINT JOSEPH
- DUOBUS
- AFTRAL
- CECOF

ARMÉE / SÉCURITÉ / SECOURS

- GROUPE FORCES
- CIRFA AIR - ARMÉE DE L'AIR ET DE L'ESPACE
- POLICE NATIONALE RECRUTEMENT + DÉPARTEMENTALE
- GLOBAL SECURIT
- POLICE MUNICIPALE
- GENDARMERIE NATIONALE
- ASSOCIATION CADETS DE LA GENDARMERIE 01
- CIRFA MARINE
- CENTRE DE RECRUTEMENT ARMÉE DE TERRE (CIRFA 01 BOURG EN BRESSE)
- CSMV SERVICE MILITAIRE VOLONTAIRE

SPORT / ANIMATION / TOURISME

- JURA SPORT FORMATION
- ASSOCIATION OYONNAX RUGBY
- LYCÉE XAVIER BICHAT
- FORMATION SPORTS ET MÉTIERS 01
- ADEA FORMATIONS
- UNIVERSITÉ LYON 1
- IET DE LYON

HÔTELLERIE / RESTAURATION

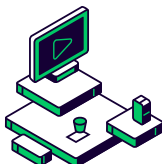
- LPO SAINT EXUPÉRY HÔTELLERIE / RESTAURATION
- CECOF

ARTS / LETTRES / LANGUES

- LYCÉE ARBEZ CARME
- ESEC LYON
- ÉCOLE EAC
- ESDAC
- ENAAI BY ESDAC
- ARIES BRASSART
- EFAP ET ICART
- CREAD
- E-ARTSUP LYON

COMMUNICATION / INFORMATIQUE / NUMÉRIQUE

- LYCÉE ARBEZ CARME
- EPITA
- EPITECH
- SUPINFO
- ISECOM
- ÉCOLE CONDÉ



RECRUTEMENT & EMPLOI

AGRI BOIS BÂTIMENT

- BAB LA BOITE À BOIS
- IDEX ENERGIES

COMMERCE / RESTAURATION

- 1055 ESPACE LOISIRS
- FEU VERT OYONNAX
- MC DONALDS OYONNAX

INDUSTRIE

- ALAIN GUELPA CVS PARTNER
- APNYL
- APTAR
- BILLION
- CHALON MEGARD
- DAVID G - EDA
- ELLETECH
- FALK
- GARBE AUTOMATISME
- JB TECNICS
- MARTIPLAST
- PLASTIQUES DU VAL DE LOIRE



- MIHB
- QUALIFORM
- SAICA PACK
- SMOBY TOYS SAS
- SMP
- TEXEN
- VAPE PLAST / GROUPE INVOLVE
- ZANINI

SERVICES

- ADAPEI
- AEPV
- AIRE SERVICE
- AZUREVA
- CONSEIL DÉPARTEMENTAL AIN PÔLE INSERTION
- DYNACITE
- GAN PRÉVOYANCE
- HAUT BUGEY AGGLOMERATION
- LES DEFRIEUX
- OKTEO
- SAFTI IMMOBILIER



INTERIM / AGENCE D'EMPLOI

- ADECCO
- ADEQUAT
- AINTÉRIUM
- ALPY SERVICES INTÉRIUM
- HAUT BUGEY INTÉRIUM
- ATOUT EMPLOI
- AZUR INTÉRIUM
- BS CONSULTANTS
- BUGEY AIN TERIM
- CRIT INTÉRIUM / MJ SÉCURITÉ
- GEP CENTRE EST
- MANPOWER OYONNAX
- PROMAN
- RANDSTAD OYONNAX
- SYNERGIE

TRANSPORT

- RÉGIE DES TRANSPORTS DE L'AIN

CONSEIL

- AGORA PAINLEVÉ
- AGORA DU MCV SAINT EXUPÉRY
- ESPACE CONSEIL EN IMAGE
- FRANCE TRAVAIL OYONNAX
- ACCUEIL GRETA
- SOLERYS
- HAUT BUGEY AGGLO CONSEILLER NUMÉRIQUE
- DSDEN SNU SERVICE NATIONAL UNIVERSEL
- MISSION LOCALE OYONNAX BELLEGARDE GEX
- MIFE DE L'AIN CLUB DÉCLIC EMPLOI
- ADIL 01
- MISSION LOCALE (CLAUDES SOCIALE)
- CIBC AIN - HAUTE SAVOIE
- POLE RESSOURCES ADOS - LES PEP01
- PÔLE PETITE ENFANCE (SOLUTIONS DE GARDE)
- CIO CENTRE D'INFORMATION ET D'ORIENTATION
- LE CROUS

CONSEIL EN CRÉATION D'ENTREPRISE

- LA FABRIQUE DES POSSIBLES
- BGE PERSPECTIVES
- ESS AIN
- FRANCE ACTIVE AIN
- ADIE
- FRANCE TRAVAIL CREATION D'ENTREPRISE

